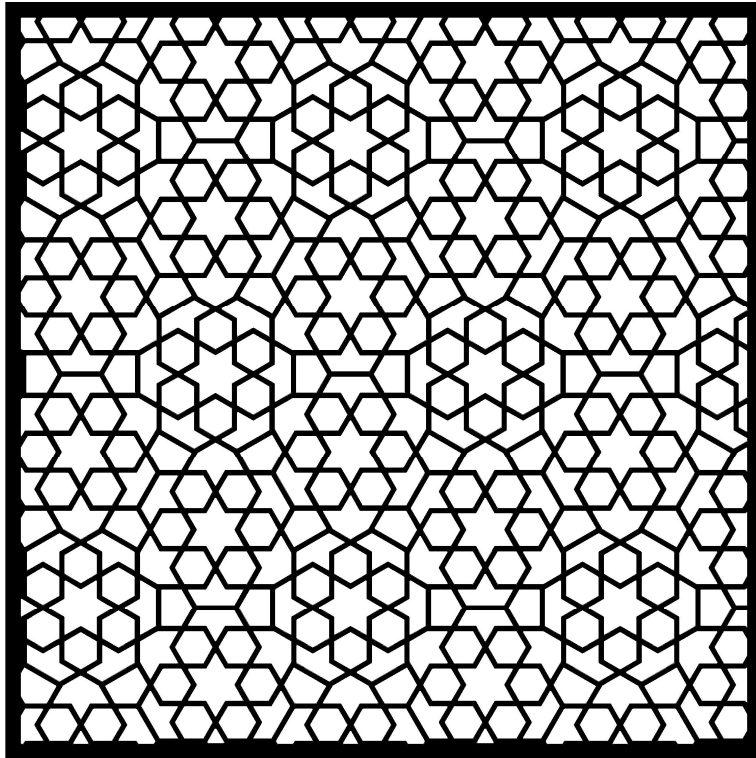


## DJERBA



Format présenté : 1000 x 1000 mm

Découpe laser  
Formats maxi 1500 x 3000 mm  
68% de vide

Epaisseur	Aluminium	Acier Acier Galvanisé Acier Inoxydable Corten
0.80 mm	0.69 kg / m <sup>2</sup>	2.05 kg / m <sup>2</sup>
1.00 mm	0.86 kg / m <sup>2</sup>	2.56 kg / m <sup>2</sup>
1.50 mm	1.29 kg / m <sup>2</sup>	3.84 kg / m <sup>2</sup>
2.00 mm	1.73 kg / m <sup>2</sup>	5.12 kg / m <sup>2</sup>
3.00 mm	2.59 kg / m <sup>2</sup>	7.68 kg / m <sup>2</sup>

Options de finitions :  
Aluminium, Acier, Acier Galvanisé : Thermolaquage  
Aluminium et Acier Inoxydable : Brossage  
Aluminium : Anodisation

Motif oriental, idéal pour des claustras, des brises soleil, des façades...

Peut être livré à plat ou sous formes de cassettes, en formats commerciaux ou sur mesure.