

Année : 2013

Client : Métallerie POLO

Architecte : PELLEGRINO

Modèle : **FEUILLAGE**

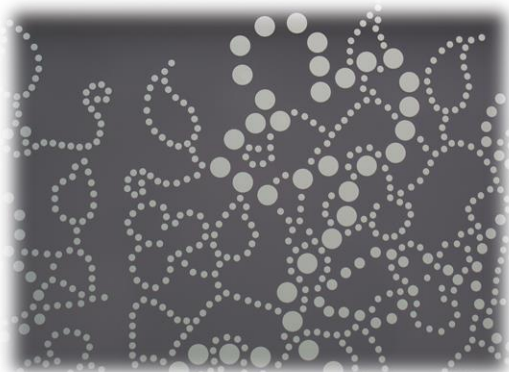
Surface : 650 m²

Matière : Aluminium 2.00 mm

Tôles planes

Finition : Thermolaquage RAL7046

Acianov Création a réalisé les tôles des garde-corps des balcons et des terrasses du Carré Mellinet pour le compte de la Métallerie Polo. Le motif végétal est un enchevêtrement de **FEUILLAGE** (proche de notre modèle PRIMAVERA[®]) obtenu par perforation de diamètres 6.00 / 10.00 et 18.00 mm.



Carré Mellinet

Rue Andrée Chedid

44000 NANTES