



Imagine et réalise les tôles ajourées de vos projets

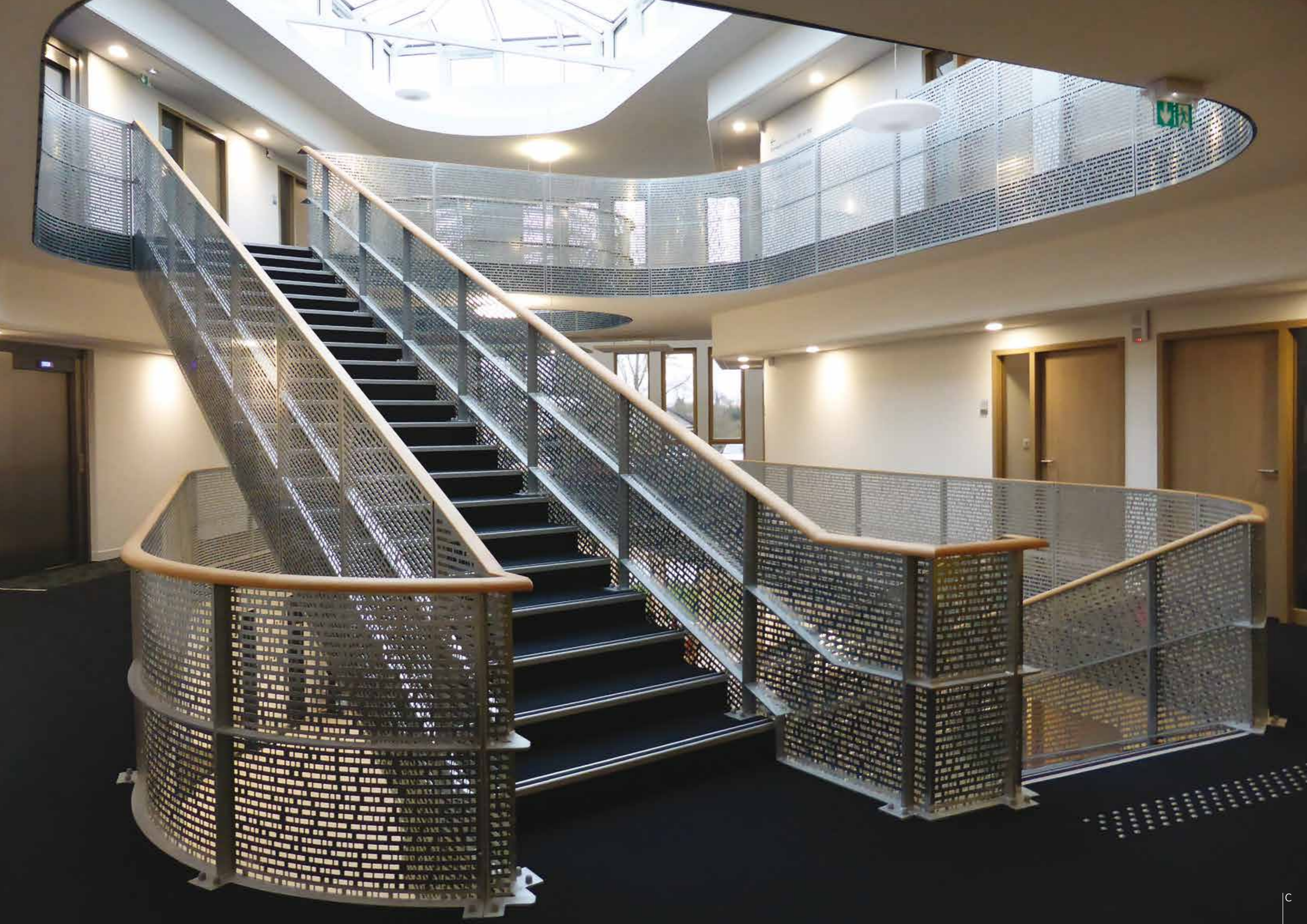




## *La tôle...*

... Ce mot n'est pas attirant au premier abord, il évoque une matière brute, froide. Pourtant dans leur atelier de Quimper, les dessinateurs-designers d'Acianov Création la conçoivent comme un tissu, une dentelle, une broderie, une matière noble capable d'habiller un bâtiment en le dotant d'une signature, d'une vie...

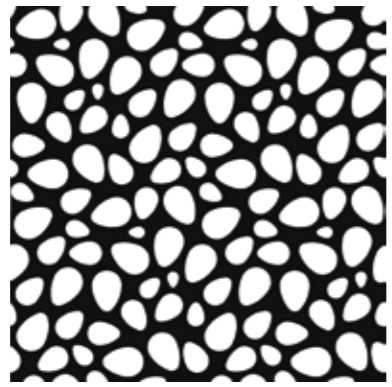
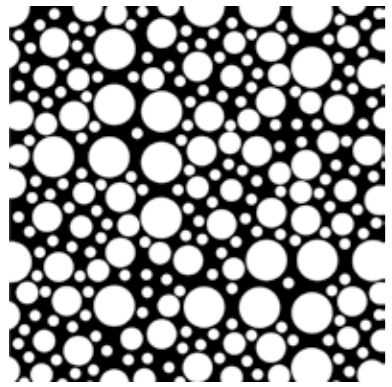




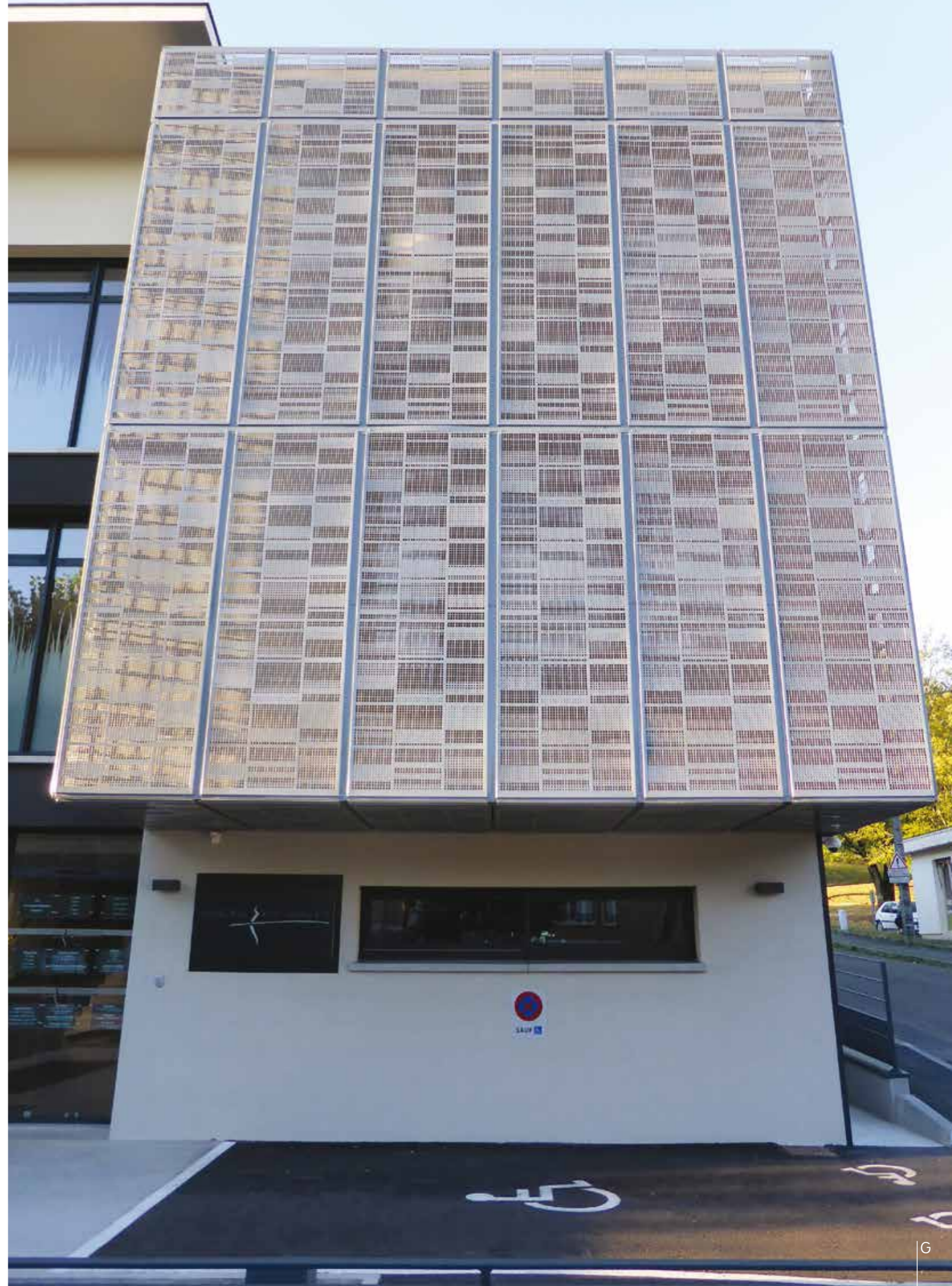
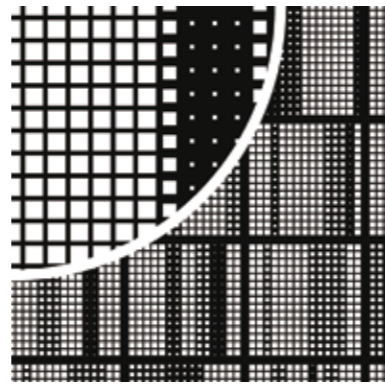
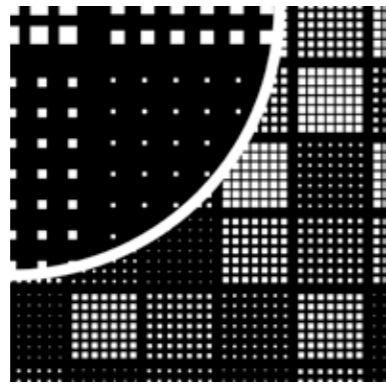
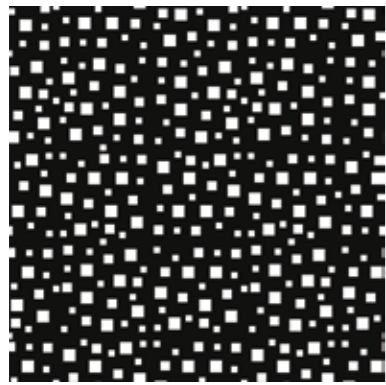


## *Habiller...*

... les espaces et les façades, rendre le voile visible et indispensable, mais conserver la transparence pure.







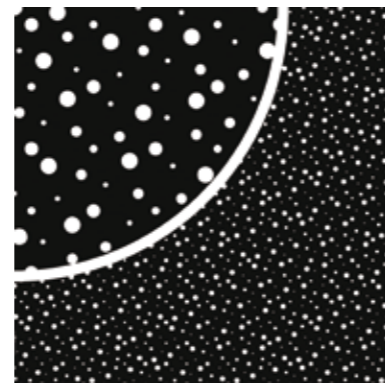
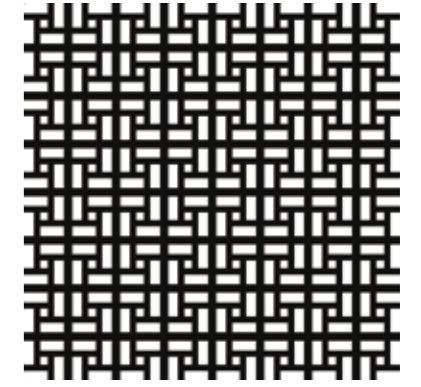
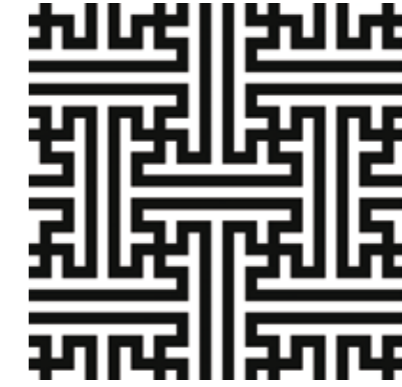
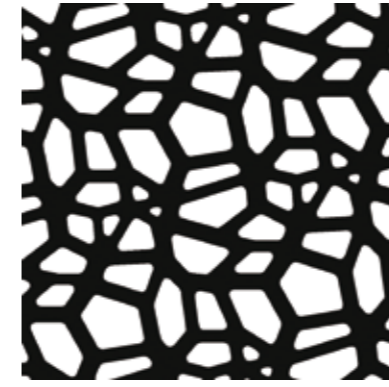




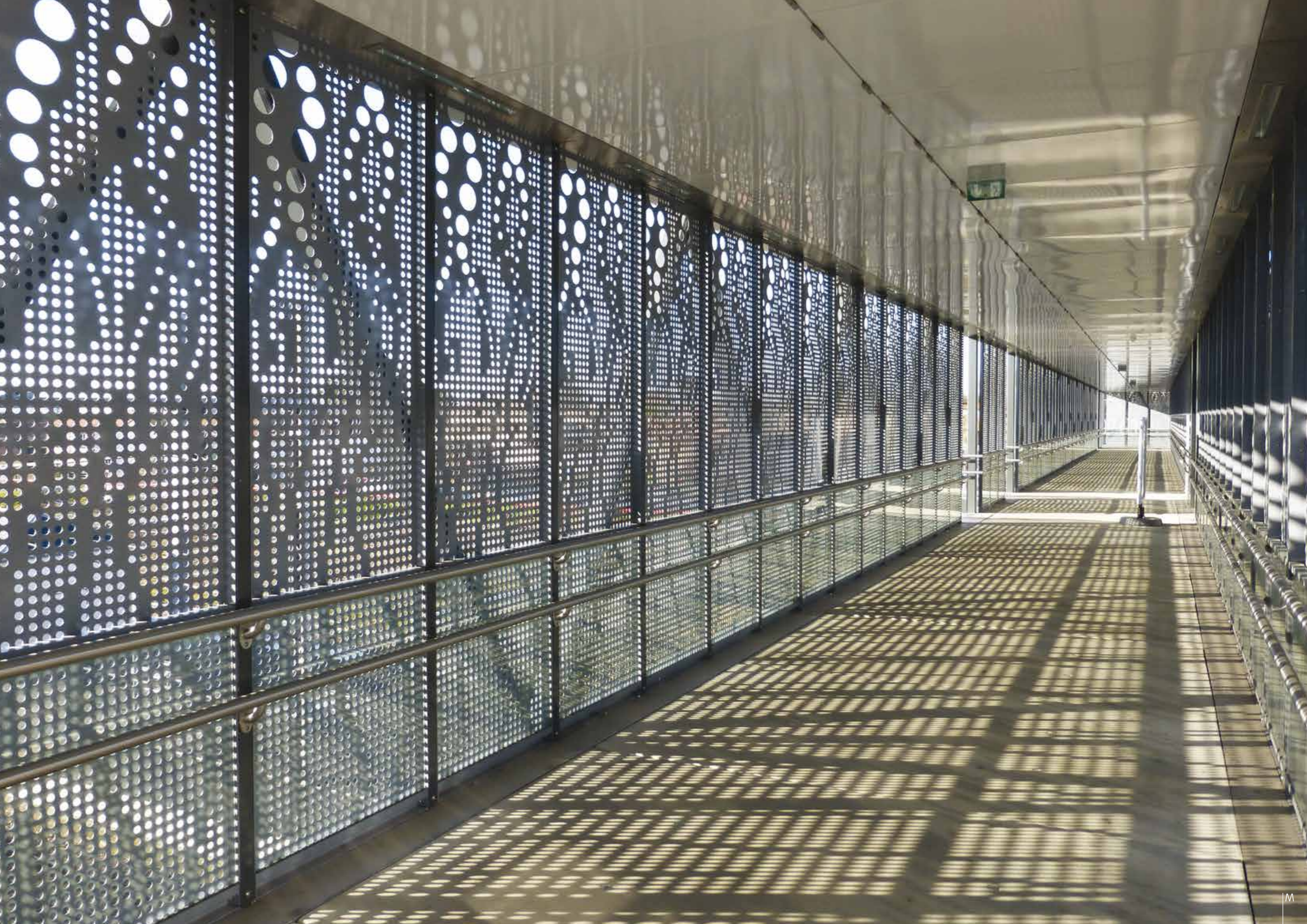
## *La pixellisation...*

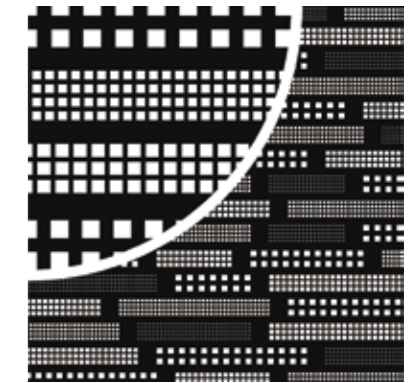
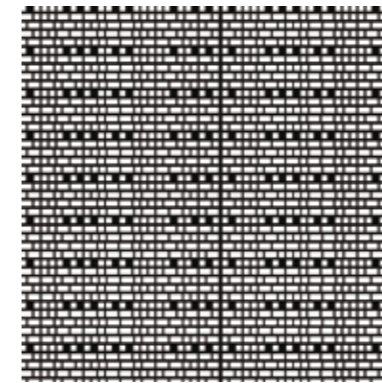
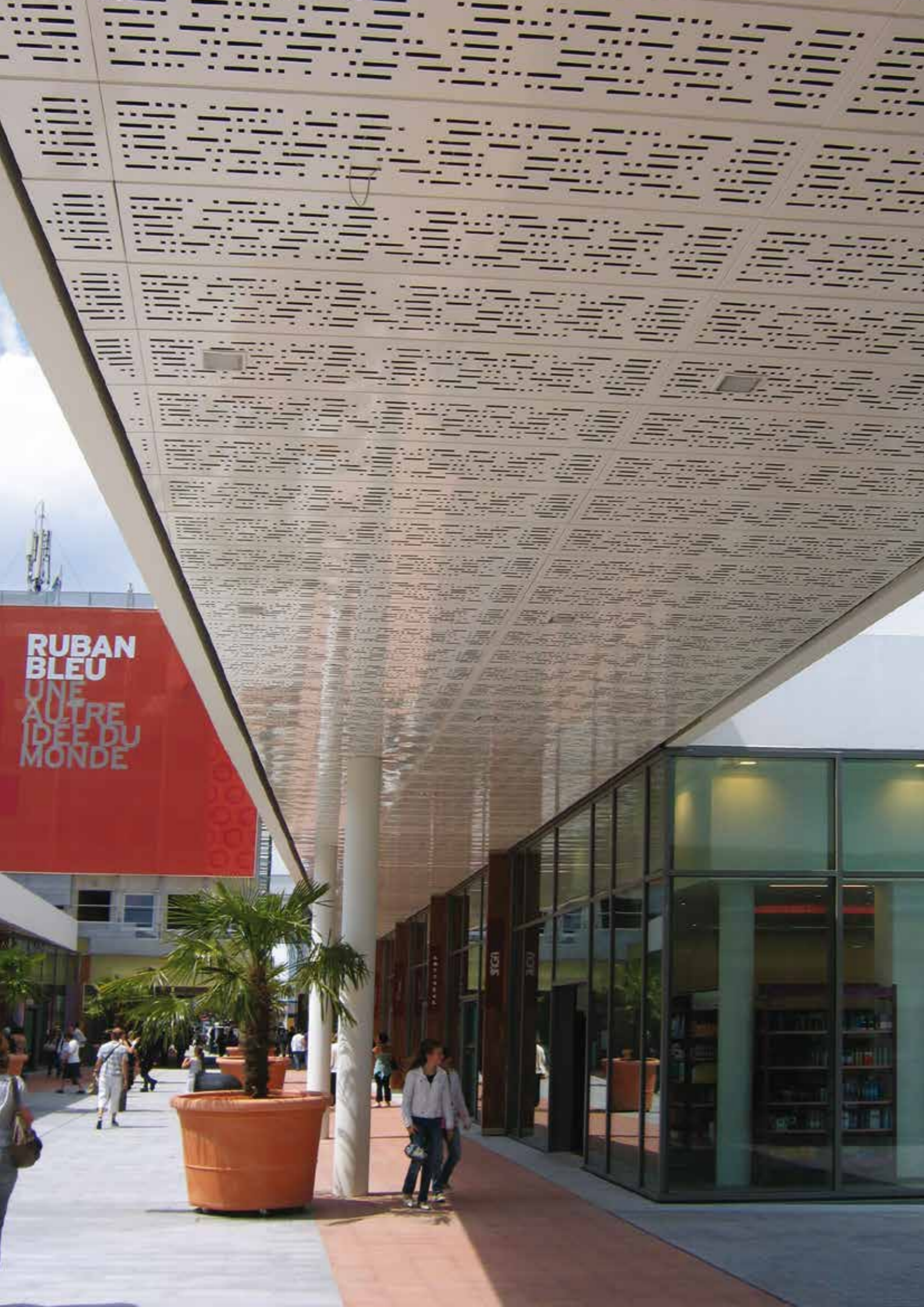
... A généré le Pixel Art. Acianov Création en maîtrise parfaitement les techniques et les met au service des architectes et des serruriers-métalliers afin de créer des œuvres uniques, des œuvres d'art peut-être...











## *Façonner...*

...Après la pixellisation, le design, la perforation ou la découpe, vient le temps de la mise en forme. Les pliages en cassettes assurent la tenue mécanique, la planéité et permettent les assemblages sur les structures porteuses.

- A - Magasin Fleurs Service – Fouesnant (29)  
Francis Pessein Architecte  
Constructions Métalliques Le Baron  
Modèle de l'architecte
- B - Ecole du Moulin – St-Uniac (35)  
Sandra Gaultier Architecte  
Métallerie Larcher  
Modèle **Fleurs d'Artifice**
- C - Hôtel Communautaire – Quimperlé (29)  
Compère et C<sup>ie</sup> Architecte  
Métallerie LG Bahuon  
Modèle **Tempo**
- D - La Dentellière – Orgères (35)  
Atelier Laurent Lagadec Architecte  
Métallerie Nadeli  
**Pixellisation**
- E - Les Terrasses d'Annecy - Annecy (74)  
Europroject Architectes  
Métallerie SMA  
Modèle **Bulles de Savoir**
- F - Lycée Maritime Florence Arthaud – Saint-Malo (35)  
Liard et Tanguy Architectes  
Cassettes Vétisol – E<sup>ts</sup> Quemard façadier  
**Pixellisation**
- G - Clinique Saint-Germain – Brive (19)  
Clary<sup>2</sup> Architectes  
Ets Foussat  
Modèle **Color**
- H - Pôle Petite Enfance – Chantepie (35)  
Vignault x Faure Architectes  
Métallerie ADMS  
**Pixellisation**
- I - ISSAT – Redon (35)  
Marc Louër Architecte  
Constructions Métalliques Martin  
Modèle **Bulles de Savoir**
- J - Abris Vélos Modulaires  
gares SNCF des Pays de Loire  
Prescription : Arep  
Abris +  
Modèle **Aurore**
- K - Parcs à Vélos – Guer Communauté (56)  
Prescription : Brocéliande Bike  
5M Métal  
Modèle **Opus Incertum 80**
- L - Siège Social DPS – La-Celle-Saint-Cloud (78)  
Agence d'architecture AD Concept  
Établissements Ferreira  
Modèle **Bulles de Savoir 3D**
- M - Passerelle Gare SNCF – Clisson (44)  
AUP Architectes  
Girard Hervouët Métallerie  
Modèle de l'architecte
- N - Centre Commercial Le Ruban Bleu  
Saint-Nazaire (44)  
Platform Architectures  
Serrurerie Nazairienne  
Modèle **Ruban Télégraphique**



20 avenue Yves Thépot • 29000 QUIMPER • Tél. 02 98 52 81 49 • [acianov@orange.fr](mailto:acianov@orange.fr)

[www.acianov-creation.fr](http://www.acianov-creation.fr)